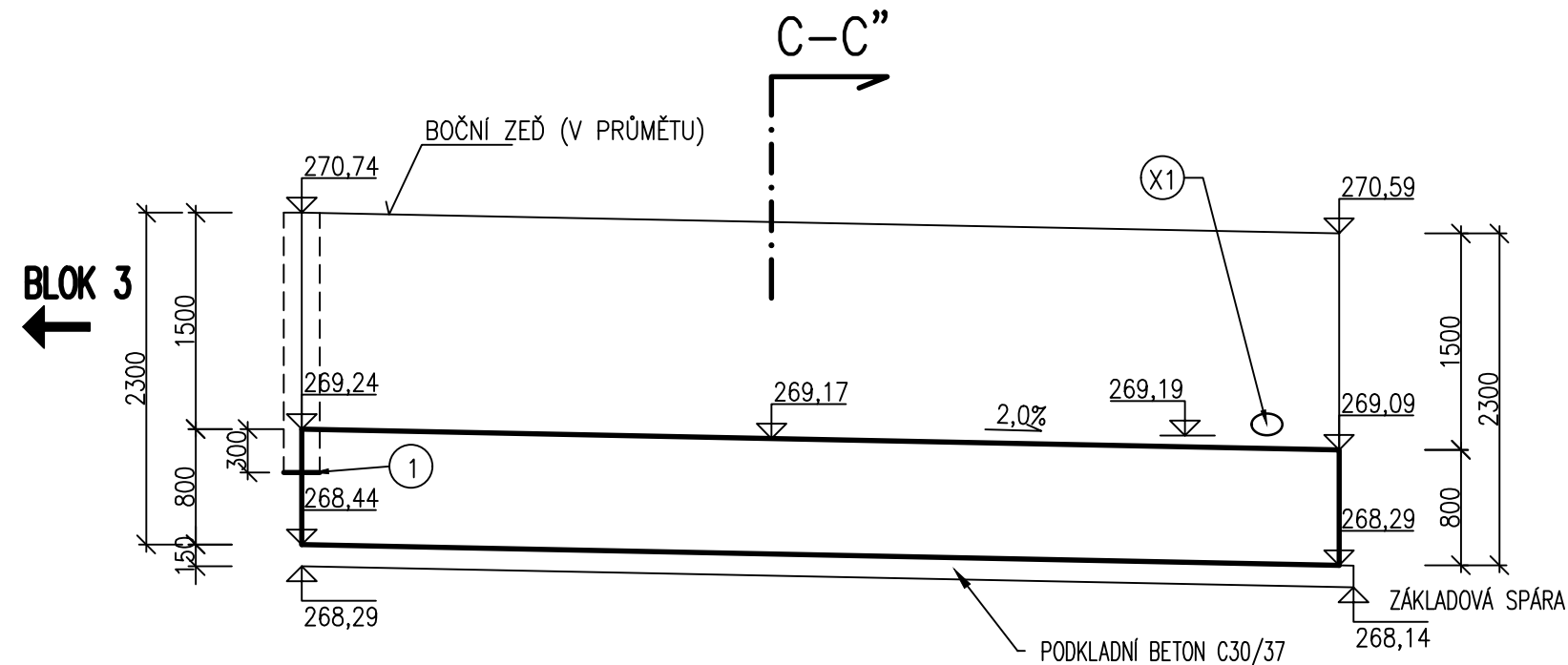
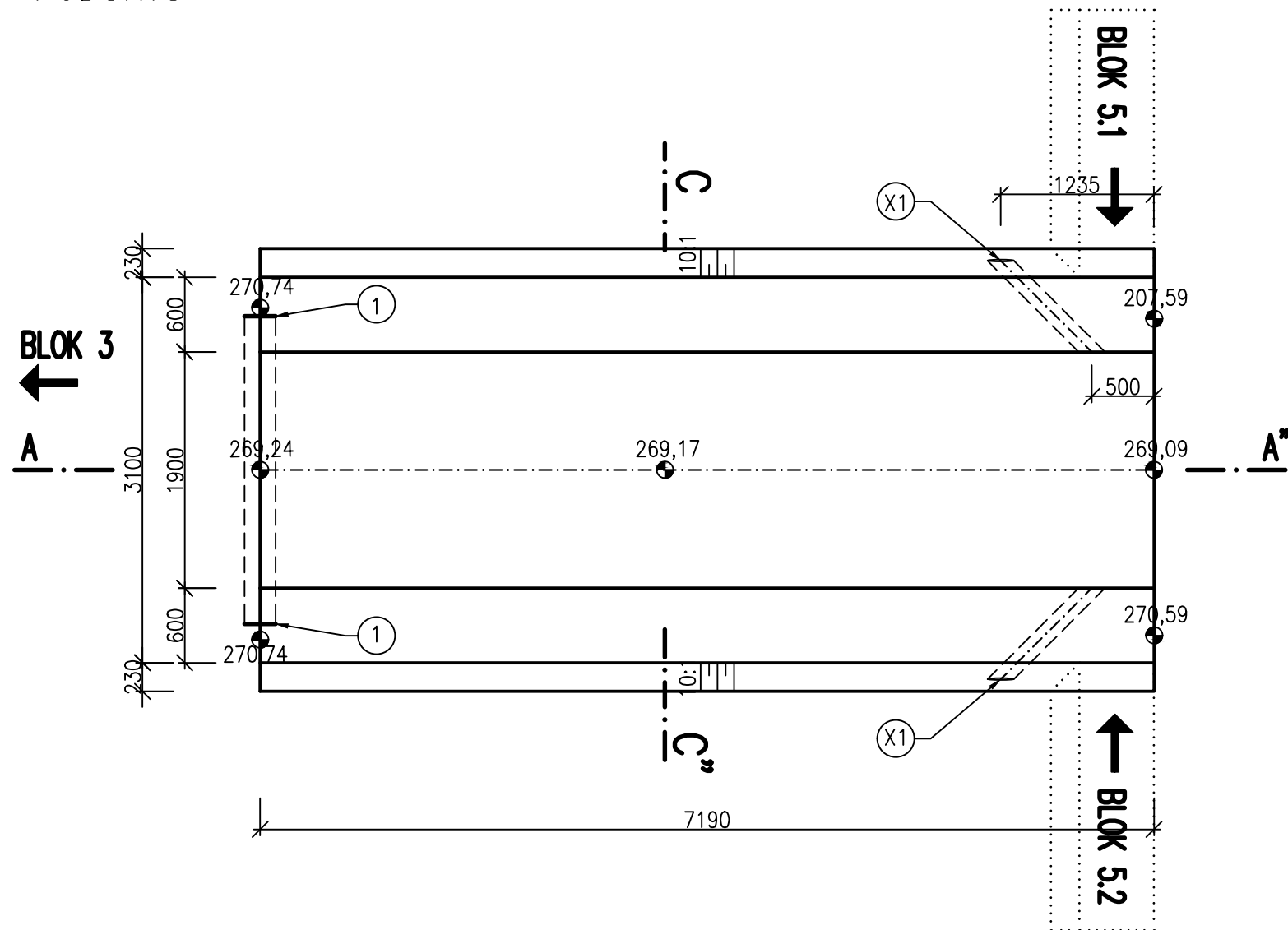


BEZPEČNOSTNÍ PŘELIV – BLOK Č. 4, VÝKRES TVARU
M 1:50

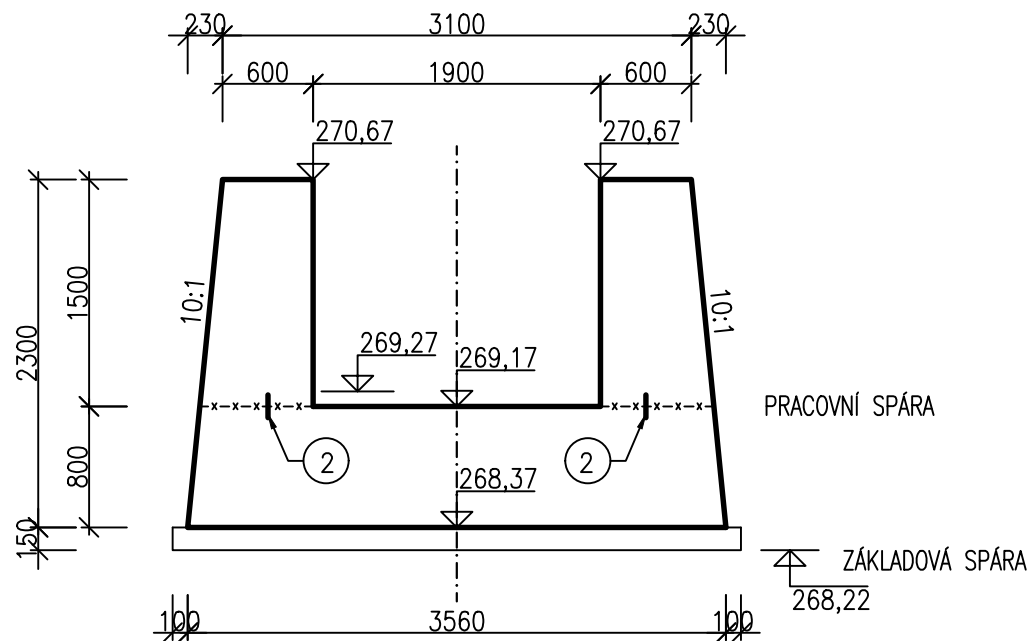
PODÉLNÝ ŘEZ, A-A”



PŮDORYS

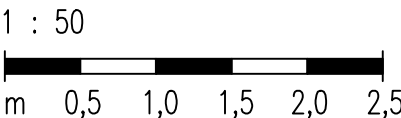


PŘÍČNÝ ŘEZ, C-C”




BEZPEČNOSTNÍ PŘELIV – BLOK Č. 4		
KUBATURA BETONU:		
KONSTRUKCE:	BETON DLE ČSN EN 206-1	KUBATURA:
PODKLADNÍ BETON	C30/37-XC4 XF3	4,1 m ³
ŽELEZOBETON	C30/37-XC4 XF3	34,6 m ³

MĚŘÍTKO:



- LEGENDA KOMPONENTŮ
- 1. VNITŘNÍ SPÁROVACÍ TĚSNÍCÍ PÁS (DO DILATAČNÍ SPÁRY)
 - 2. SPÁROVÝ TĚSNÍCÍ PROFIL (DO PRACOVNÍ SPÁRY)
 - X1. POTRUBÍ Z PVC DN 150 – OSAZENO DO BEDNĚNÍ

VÝŠKOVÝ SYSTÉM: BALT PO VYROVNÁNÍ
KÓTOVÁNO V mm

VYPRACOVAL ING. M. DRAHOŠ		KRESLIL ING. M. DRAHOŠ	ZODP. PROJEKTANT ING. M. DRAHOŠ	VEDOUcí ÚTVARU ING. J. HODÁK	<div> VODNÍ DÍLA - TBD</div> <div>Pracoviště Brno: Studená 2, 638 00 Brno Tel.: 721 222 313 brno@vdtbd.cz www.vdtbd.cz</div>	
INVESTOR POVODÍ MORAVY, s.p., DŘEVAŘSKÁ 11, 602 00 BRNO						
MÍSTO STAVBY K.Ú. ŠIŠMA, KRAJ OLOMOUCKÝ						
AKCE VODNÍ NÁDRŽ ŠIŠMA - REKONSTRUKCE A TĚŽBA NÁNOSŮ						
SO 03 ÚPRAVA BEZPEČNOSTNÍHO PŘELIVU (BP) VČ. ODPADNÍHO KORYTA					PROJEKT Č. P 3436 / 24	ARCHIVNÍ Č. 3601 / 403
					DATUM 10 / 2025	STUPEŇ DPS
OBJEKT					FORMÁT 2xA4	
PŘÍLOHA BEZPEČNOSTNÍ PŘELIV - BLOK Č. 4, VÝKRES TVARU					MĚŘÍTKO 1 : 50	ČÍSLO PŘÍLOHY D.2.3.4